



Inovace filologických studijních oborů
v souladu s potřebami na trhu práce

CZ.1.07/2.2.00/15.0291

ABSOLVENTI FILOLOGICKÝCH OBORŮ DNES A ZÍTRA

22. září 2011

Filozofická fakulta Univerzity Palackého v Olomouci

Bc. Jolana Palinková

Absolventi filologických oborů na trhu práce v Olomouckém kraji

Úřad práce ČR – krajská pobočka v Olomouci



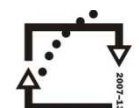
evropský
sociální
fond v ČR



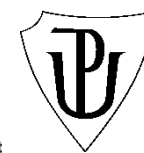
EVROPSKÁ UNIE



MINISTERSTVO ŠKOLSTVÍ,
MLÁDEŽE A TĚLOVÝCHOVY



OP Vzdělávání
pro konkurenceschopnost



INVESTICE DO ROZVOJE VZDĚLÁVÁNÍ



Informační a poradenské středisko
pro volbu a změnu povolání nabízí

Žákům základních škol

- poradenství v oblasti první volby povolání
- pomoc s výběrem vhodné profese a následně i školy
- databázi SOU, SŠ, VOŠ
- prezentační výstavy škol v Olomouckém kraji
- testování zájmů a profesní diagnostiky
- podrobné popisy jednotlivých profesí
- informace o studijních a učebních oborech
- informace o podmínkách a průběhu přijímacího řízení
- videoklipy o jednotlivých povoláních
- brožury s přehledem o aktuálních možnostech studia-Sborník, Atlas školství

Studentům středních škol a učilišť

- skupinové besedy absolventských ročníků SOU a SŠ
- informace o síti vyšších odborných a vysokých škol v ČR
- seznam jazykových škol s právem státní jazykové zkoušky
- možnosti pro zájemce o studium v zahraničí
- informace o možnostech uplatnění jednotlivých oborů v praxi a o situaci na trhu práce v regionu
- samoobslužné infoboxy s možností vyhledání školy
- pomoc při změně studia nebo přestupu na jinou školu
- možnosti a podmínky rekvalifikace



Informační a poradenské středisko
pro volbu a změnu povolání nabízí

Studentům vysokých škol

- informace o možnostech dalšího/navazujícího studia
- informační materiály o vysokých školách
- přehled o situaci na trhu práce
- základní informace o vedení v evidenci na ÚP

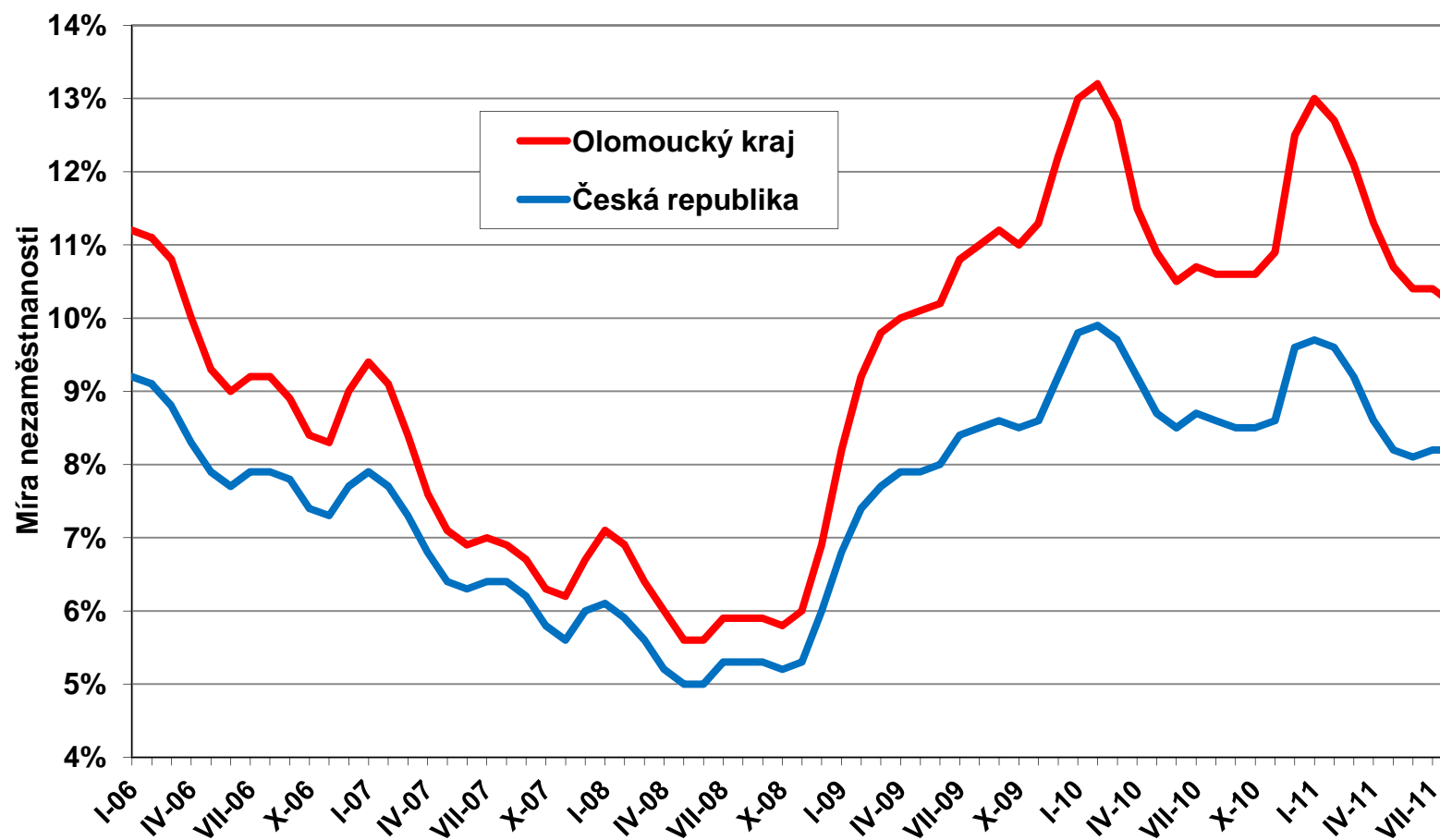
Dalším zájemcům o vzdělání a zaměstnání

- vyhledání školy z vlastní databáze učebních a studijních oborů v ČR
- možnosti doplnění vzdělání – nástavba či další typy studia
- informace o dálkovém, večerním, kombinovaném studiu
- rady, jak se ucházet o zaměstnání, připravit se na přijímací pohovor nebo jak připravit životopis

Všechny služby poskytované

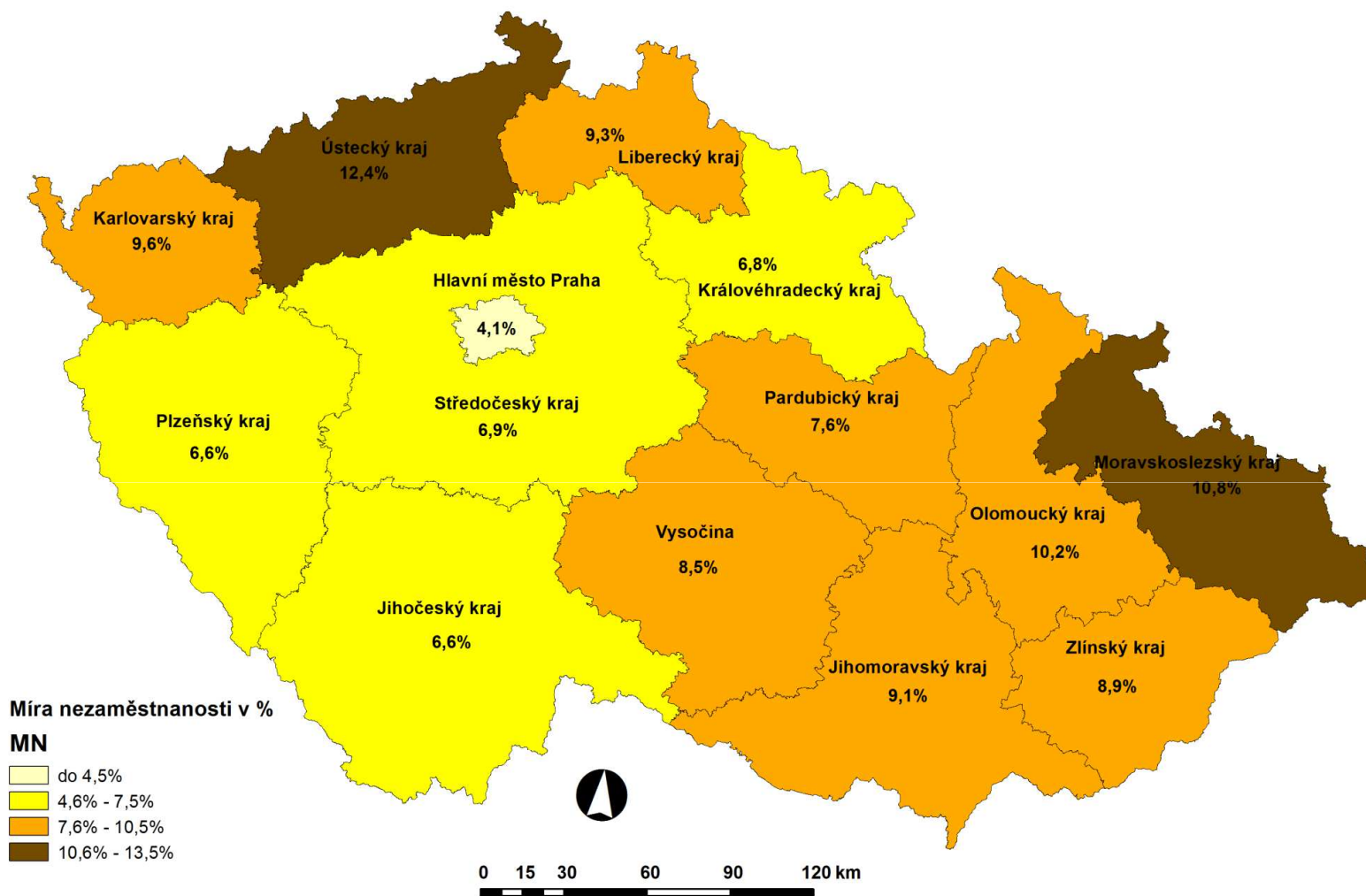
IPS jsou bezplatné!

Vývoj míry nezaměstnanosti



Jestliže ekonomika v ČR začne klesat, což způsobí růst nezaměstnanosti, roste nezaměstnanost v Olomouckém kraji výrazněji než v ČR celkem.

Míra nezaměstnanosti v krajích ČR k 31. 8. 2011

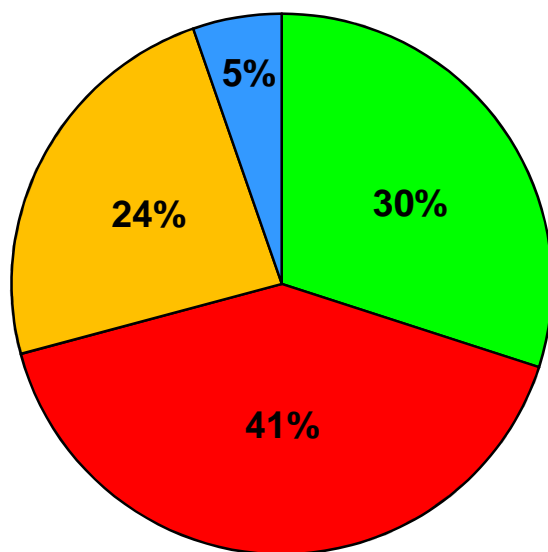


Struktura nezaměstnanosti v kraji

Základní kategorie

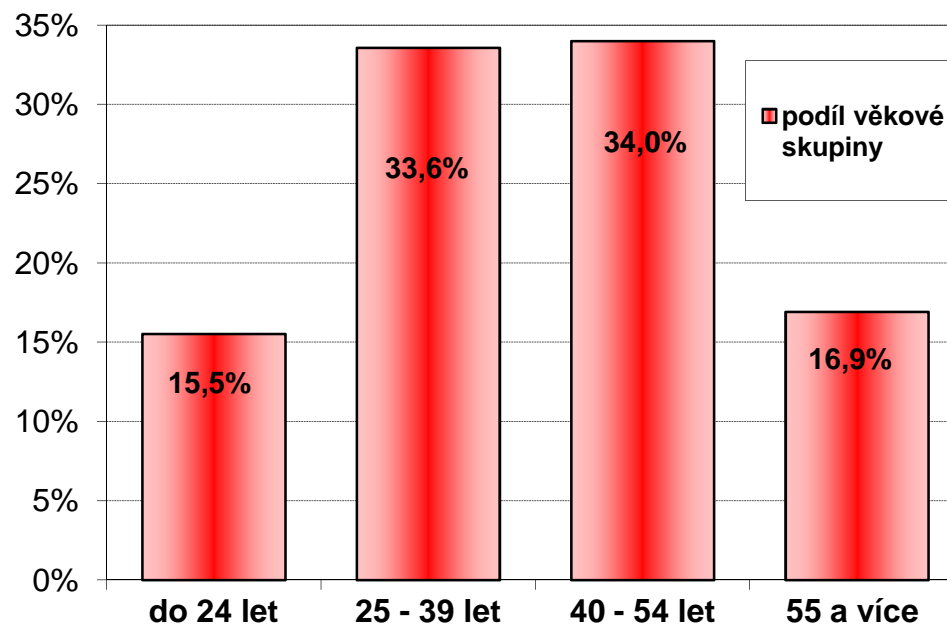
Kategorie	Nezaměstnaní celkem	Ženy	Zdravotně postižení	Absolventi škol
Počet (podíl)	34 089	18 018 (53 %)	4 364 (13 %)	1 751 (5 %)

Vzdělanostní struktura



■ ZŠ a nižší ■ Vyučen
■ SŠ s mat. ■ VŠ

Věková struktura



Nezaměstnanost k 31. 8. 2011

Okres Olomouc

Počet uchazečů: **11 365** (z toho 6,3 % absolventů)

Míra nezaměstnanosti: **9,3 %** (třetí nejvyšší v ČR)

Počet uchazečů na 1 VM: **18**

Počet volných pracovních míst: **621**

ČR:

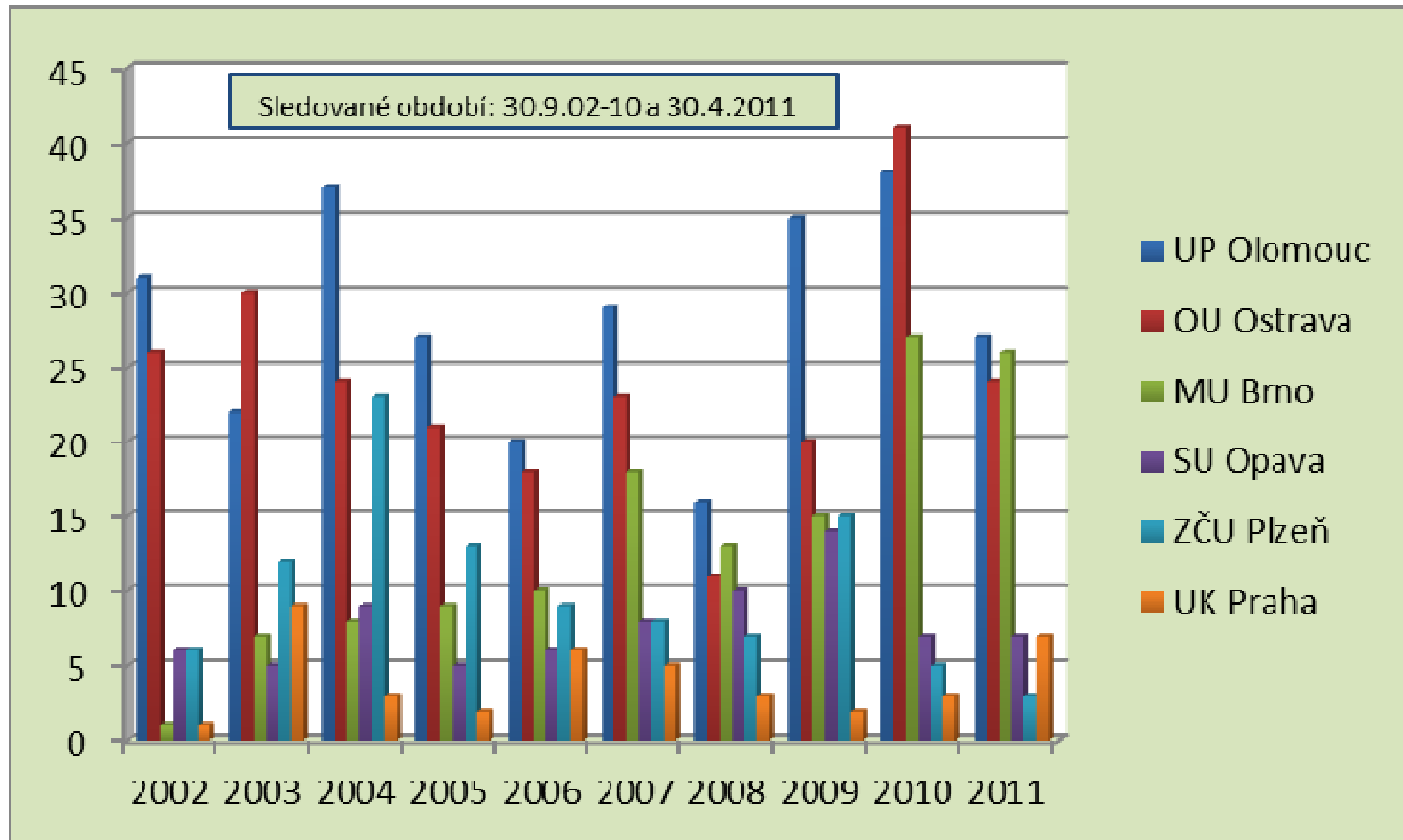
Počet uchazečů: **481 535** (5,7 % absolventů)

Míra nezaměstnanosti: **8,2 %**

Počet uchazečů na 1 VM: **12**

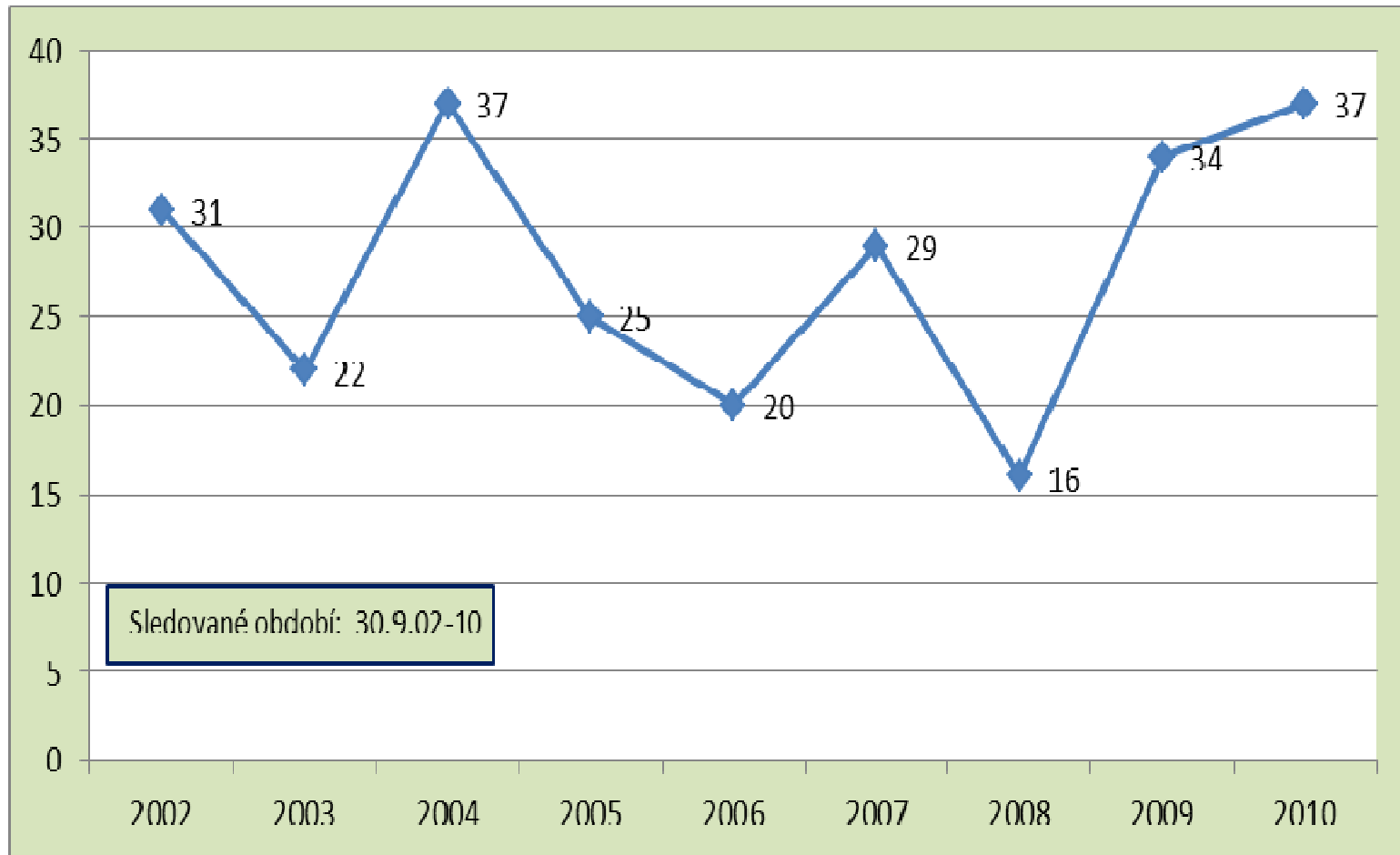
Počet volných pracovních míst: **40 758**

Počet absolventů filologických oborů evidovaných na ÚP ČR



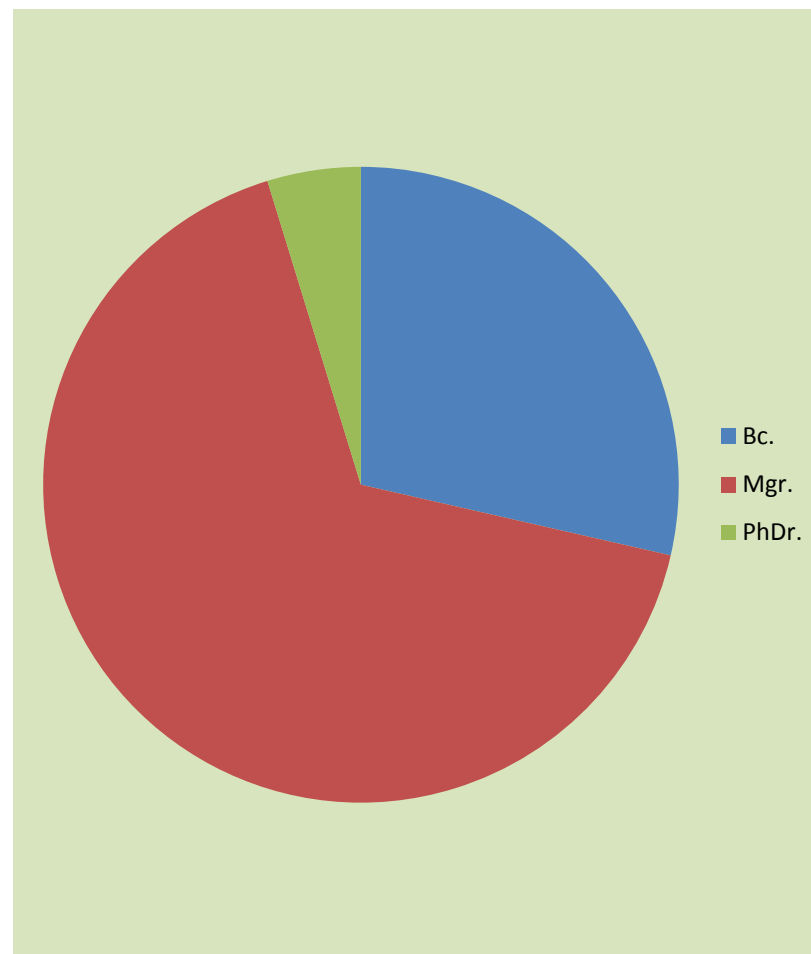
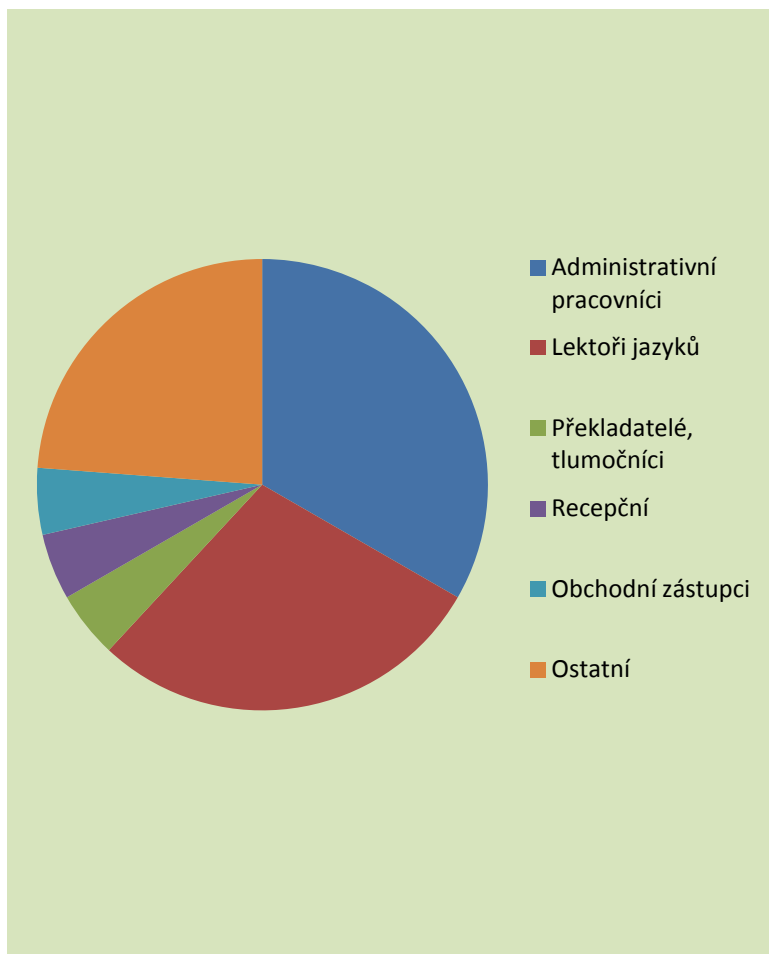
Zdroj: Pololetní statistiky absolventů v evidenci ÚP / <http://portal.mpsv.cz/sz/stat/abs/polo>

Počet absolventů filologických oborů Ff UP evidovaných na ÚP ČR



Zdroj: Pololetní statistiky absolventů v evidenci ÚP / <http://portal.mpsv.cz/sz/stat/abs/polo>

Umístitelnost absolventů filolog. oborů Ff UP



Děkuji Vám za pozornost

Krajská pobočka Úřadu práce ČR v Olomouci, Vejdovského č.p. 988/4, 779 00 Olomouc 9
Bc. Jolana Palinková, tel: 950 141 441, e-mail: jolana.palinkova@ol.mpsv.cz